

Coordenação de Sistemas
Informatizados em Saúde
(CSIS-CHS)

Coordenação de Sistemas Informatizados em Saúde (CSIS-CHS)

Coordenar e gerenciar projetos e serviços relacionados a sistemas informatizados em saúde que estejam sob responsabilidade da Direção do Complexo Hospitalar e da Saúde da UFRJ, composta por uma Coordenação e de uma Subcoordenação de Sustentação de Serviço e de uma Subcoordenação de Continuidade de Serviço

ATRIBUIÇÕES

Coordenação de Sistemas Informatizados em Saúde (CSIS-CHS)

Responsável por atuar junto à Direção, Superintendência e Coordenações pares do Complexo Hospitalar e da Saúde da UFRJ, constituído por Unidades Universitárias ou Órgãos Suplementares que prestam atividades de assistência e acadêmicas nos diversos níveis de atenção à saúde que abriguem no seu âmbito atividades de ensino, pesquisa, extensão e inovação, em ações institucionais disponibilizando e mantendo sistemas permanentes de informação em saúde formados pelas bases de dados comuns a todas as unidades que os constituem

COORDENAÇÃO

Coordenação de Sistemas Informatizados em Saúde (CSIS-CHS)

Responsável por dar apoio direto e indireto ao usuário sistêmico implementando soluções imediatas e/ou realizando triagens de demandas e tratando-as em primeiro e segundo nível, encaminhando-as à Continuidade de Serviço

SUBCOORDENAÇÃO DE SUSTENTAÇÃO DE SERVIÇO

Coordenação de Sistemas Informatizados em Saúde (CSIS-CHS)

Responsável pela melhoria contínua e pelo apoio à gestão de serviços de sistemas informatizados em saúde que estejam sob responsabilidade da Direção do Complexo Hospitalar e da Saúde da UFRJ

SUBCOORDENAÇÃO DE CONTINUIDADE DE SERVIÇO

Coordenação de Sistemas Informatizados em Saúde (CSIS-CHS)

Análise Qualidade I

Agente primário para atividades de testes em Melhorias, Histórias e Incidentes

Análise Qualidade II

Agente secundário para atividades de testes em Melhorias, Histórias e Incidentes

Análise Histórias I

Agente primário para atividades de análise de novas funcionalidades que envolvam criação de novas telas de sistema

Análise Histórias II

Agente secundário para atividades de análise de novas funcionalidades que envolvam criação de novas telas de sistema

FUNÇÕES

Coordenação de Sistemas Informatizados em Saúde (CSIS-CHS)

Análise Melhorias I

Agente primário para atividades de análise de novas funcionalidades que envolvam telas de sistema já implementadas

Análise Melhorias II

Agente secundário para atividades de análise de novas funcionalidades que envolvam telas de sistema já implementadas

Análise Incidentes I

Agente primário para atividades de análise de correções de erros e defeitos em funcionalidades sistêmicas

Análise Incidentes II

Agente secundário para atividades de análise de correções de erros e defeitos em funcionalidades sistêmicas

FUNÇÕES

Coordenação de Sistemas Informatizados em Saúde (CSIS-CHS)

Atenção a Continuidade Liquibase I

Agente primário para atividades de análise e adaptação de SQL para continuidade dos serviços de sistema

Atenção a Continuidade Liquibase II

Agente secundário para atividades de análise e adaptação de SQL para continuidade dos serviços de sistema

Desenvolvimento Histórias I

Agente primário para atividades de desenvolvimento de novas funcionalidades que envolvam criação de novas telas de sistema

Desenvolvimento Histórias II

Agente secundário para atividades de desenvolvimento de novas funcionalidades que envolvam criação de novas telas de sistema

FUNÇÕES

Coordenação de Sistemas Informatizados em Saúde (CSIS-CHS)

Desenvolvimento Melhorias I

Agente primário para atividades de desenvolvimento de novas funcionalidades que envolvam telas de sistema já implementadas

Desenvolvimento Melhorias II

Agente secundário para atividades de desenvolvimento de novas funcionalidades que envolvam telas de sistema já implementadas

Desenvolvimento Incidentes I

Agente primário para atividades de desenvolvimento de correções de erros e defeitos em funcionalidades sistêmicas

Desenvolvimento Incidentes II

Agente secundário para atividades de desenvolvimento de correções de erros e defeitos em funcionalidades sistêmicas

FUNÇÕES

Coordenação de Sistemas Informatizados em Saúde (CSIS-CHS)

Atenção a Continuidade Jenkins I

Agente primário para atividades de configurações e execuções de jobs para continuidade dos serviços de sistema

Atenção a Continuidade Jenkins II

Agente secundário para atividades de configurações e execuções de jobs para continuidade dos serviços de sistema

Atenção a Continuidade Aplicação I

Agente primário para atividades de configurações em ambientes de aplicação para continuidade dos serviços de sistema

Atenção a Continuidade Aplicação II

Agente secundário para atividades de configurações em ambientes de aplicação para continuidade dos serviços de sistema

FUNÇÕES

Coordenação de Sistemas Informatizados em Saúde (CSIS-CHS)

Atenção a Serviço de Usuário 1º Nível I

Agente primário de apoio direto ao usuário sistêmico implementando soluções imediatas e/ou realizando triagens de demandas e encaminhando-as ao segundo nível de apoio

Atenção a Serviço de Usuário 1º Nível II

Agente secundário de apoio direto ao usuário sistêmico implementando soluções imediatas e/ou realizando triagens de demandas e encaminhando-as ao segundo nível de apoio

FUNÇÕES

Coordenação de Sistemas Informatizados em Saúde (CSIS-CHS)

Atenção a Serviço de Usuário 2º Nível I

Agente primário de apoio indireto ao usuário sistêmico implementando soluções imediatas e/ou realizando triagens de demandas e encaminhando-as à Continuidade de Serviço

Atenção a Serviço de Usuário 2º Nível II

Agente secundário de apoio indireto ao usuário sistêmico implementando soluções imediatas e/ou realizando triagens de demandas e encaminhando-as à Continuidade de Serviço

FUNÇÕES

Coordenação de Sistemas Informatizados em Saúde (CSIS-CHS)

Subcoordenação de Sustentação de Serviço

Ellyson

Atenção a Serviço de Usuário 1º Nível I

Análise Histórias II

Análise Melhorias II

Análise Incidentes II

Régis

Atenção a Serviço de Usuário 1º Nível I

Janeffer

Atenção a Serviço de Usuário 2º Nível I

Desenvolvimento Histórias II

Desenvolvimento Melhorias II

Desenvolvimento Incidentes II

AGENTES

Coordenação de Sistemas Informatizados em Saúde (CSIS-CHS)

Subcoordenação de Continuidade de Serviço

Samuel

Análise Qualidade II

Análise Histórias II

Análise Melhorias II

Análise Incidentes II

Atenção a Continuidade Liquibase I

Lucianna

Análise Histórias I

Análise Melhorias I

Análise Incidentes I

Análise Qualidade I

AGENTES

Coordenação de Sistemas Informatizados em Saúde (CSIS-CHS)

Subcoordenação de Continuidade de Serviço

Leandro

Desenvolvimento Histórias II

Desenvolvimento Melhorias II

Desenvolvimento Incidentes II

Atenção a Continuidade Jenkins I

Atenção a Continuidade Aplicação I

Atenção a Serviço de Usuário 2º Nível II

Eduardo

Análise Histórias I

Análise Melhorias I

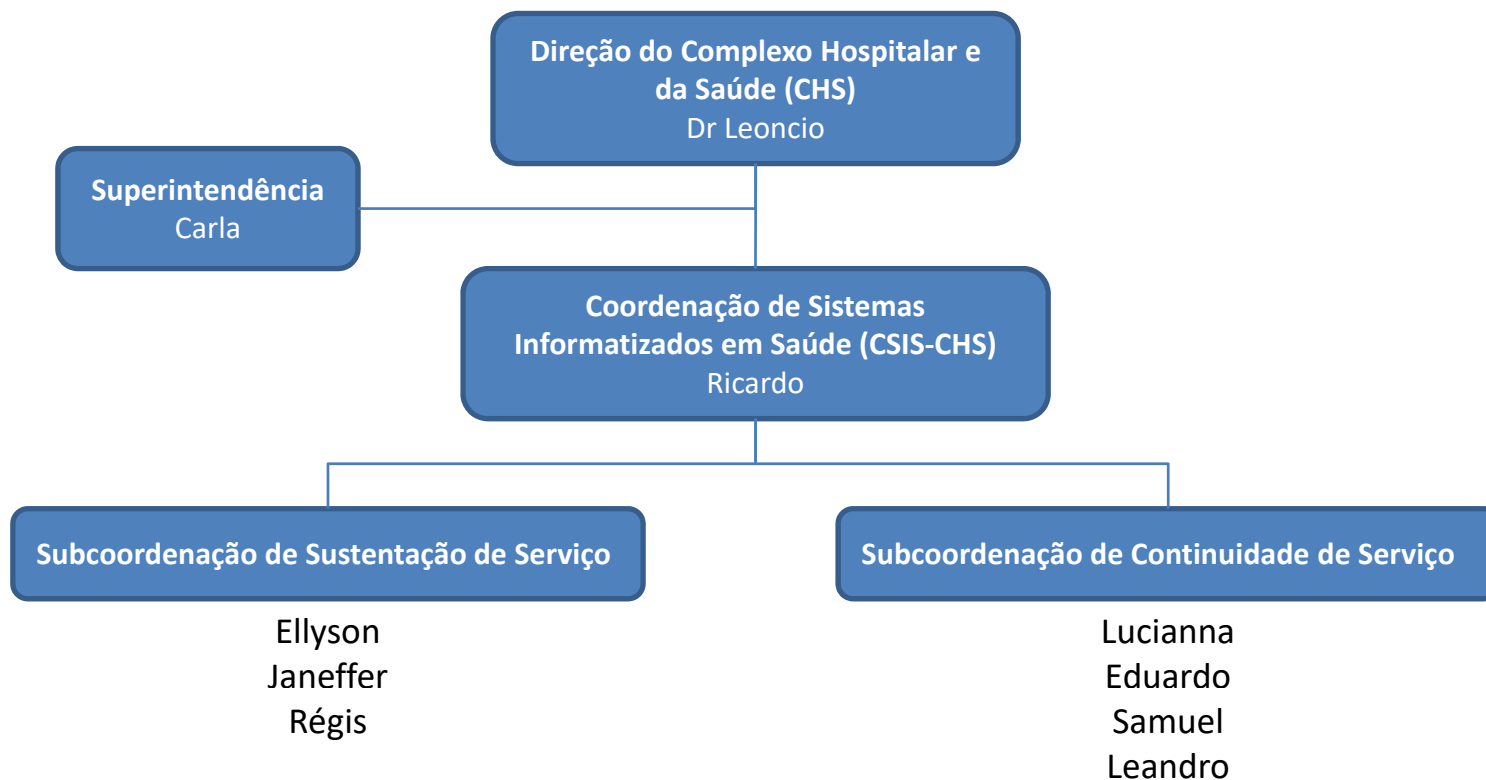
Análise Incidentes I

Atenção a Continuidade Liquibase II

Atenção a Serviço de Usuário 1º Nível II

AGENTES

Coordenação de Sistemas Informatizados em Saúde (CSIS-CHS)



ORGANOGRAMA